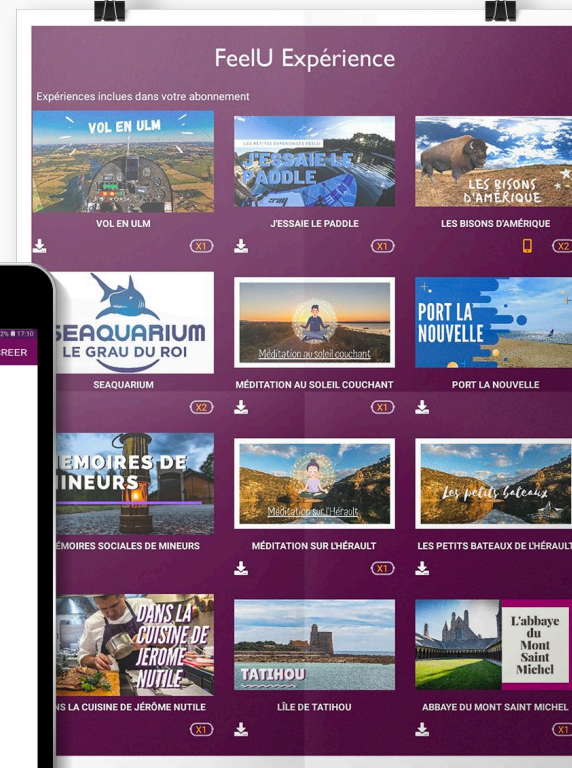


Notre Solution

1 La solution clé en main pour les professionnels intervenant auprès des seniors permet d'accéder aux bienfaits de la réalité virtuelle, de façon autonome sans compétence spécifique. L'offre se décline dans un pack contenant une valise de réalité virtuelle permettant d'aller facilement de service en service ou à domicile, des médias adaptés et une solution de mise à jour autonome.



2 Afin de garantir une confort de visualisation, les contenus FeelU respectent un cahier des charges intégrant les contraintes liées aux malaises que peut engendrer la vue immersive. Nos expériences se déroulent donc en douceur avec un enchaînement d'images fluide qui permet de ne pas provoquer de troubles vestibulaires. Notre catalogue varié offre de nouvelles destinations chaque mois.

3 Nous garantissons une simplicité d'utilisation et nous formons les équipes de soignants et d'aidants pour une bonne utilisation du matériels et des expériences immersives. Nous fournissons aussi un guide d'accompagnement pour encadrer au mieux les utilisateurs. L'ergonomie des interfaces permettent une utilisation sans connaissance des outils numériques.

Casque de Réalité Virtuelle

Léger, ergonomique, autonome, image Haute définition



Tablette de gestion

Equipée du Logiciel FeelU Connect, elle permet de gérer l'ensemble des casques VR à distance



Catalogue d'expériences Immersives

Catalogues d'expérience exclusives en vidéo 360° adaptées aux publics fragilisés

Solution

Clés en main

Les éléments du Pack

1

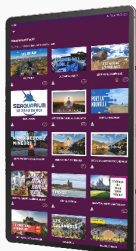
Casque de Réalité Virtuelle



Notre nouvelle génération de masque de réalité virtuelle Pico G2 4kS améliore le confort grâce à une meilleur répartition du poids, une meilleur définition grâce à un écran 4k, un stockage permettant l'ajout de 2X plus d'expériences ou encore une utilisation simplifiée. Le masque est équipé de l'application FeelU Expérience qui apporte un confort et une simplification de l'utilisation du masque auprès des bénéficiaires.

2

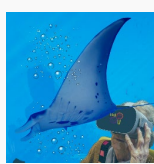
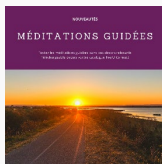
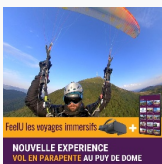
Tablette d'accompagnement



Nous équipons nos pack d'une tablette avec l'application FeelU Connect préinstallée. Elle permet d'animer une séance de réalité immersive mais également de télécharger du nouveau contenu chaque mois. L'application évolue en permanence grâce à une co construction réalisée avec un ergothérapeute, une neuro psychologue et des spécialistes du bien vieillir.

3

Catalogue FeelU



Les casques de réalité virtuelle sont livrés avec trente expérience préchargées pour que vous puissiez profiter des expériences immersives dès la réception de votre pack. Le catalogue FeelU est adapté et spécialement conçu pour notre solution. Chaque mois du nouveau contenu est ajouté tel que des balades en parapentes, des randonnées, de la méditation ou encore des expériences contemplatives.

4

Kit hygiénique



Nos packs sont livrés avec des lingettes bactéricides, virucides et fongicides afin de désinfecter le matériel. Nous livrons également 100 sur masques individuel qui ajoute une protection entre l'utilisateur et le masque. Un équipement de désinfection de masque automatiquement peut être proposé sur demande.

Caractéristiques Techniques

- Casque VR Tout en Un (aucun ordinateur n'est nécessaire)
- Ergonomique et léger avec une répartition du poids adapté
- Résolution 4K pour une meilleur netteté d'image et plus d'immersion
- 128 Go de stockage pour stocker + de 60 expériences
- Autonomie de 3h30

- Tablette 10 pouces pour suivre en grand vos voyageurs
- Système android avec des mises à jours simplifiées
- 32 Go de stockage
- Débridée : vous pouvez utiliser la tablette pour faire le lien avec les familles en visio

- Des dizaines d'expériences exclusives pour tout les goûts
- De la méditation pour se relaxer, y compris pour les aidants
- Paris, Le Mont Saint Michel, Les Calanques, du Parapente, de la plongée, des villes française, du paddle, de l'ULM, des récits historique, des témoignages, des visites culturelles et bien d'autre encore

Contactez nous par téléphone au 06 15 50 50 46 pour obtenir un devis personnalisé ou rendez-vous sur feelu.fr